



# ACCUEIL MILLAU-SEGUR

Une plateforme de services dédiée à l'Enfance et aux familles

Maison d'enfants à caractère social

Association régie par la loi de 1901

## PROTOCOLES DE SOINS



Infirmier  
Infirmière



Médecin



Ordonnance



Patient  
Patiente



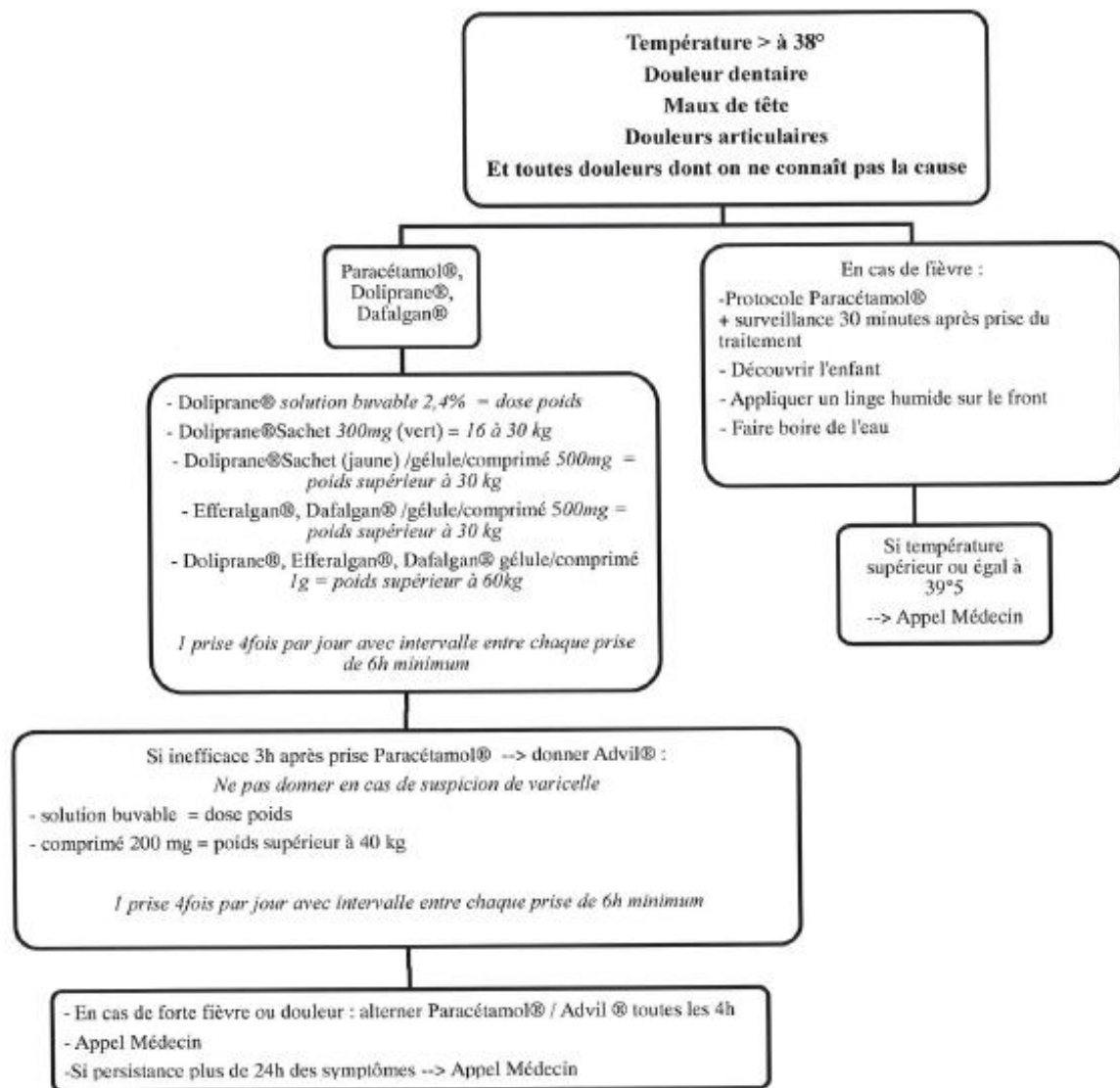
Stéthoscope

# SOMMAIRE

- Conduite à tenir en cas de brûlure
- Conduite à tenir en cas de chutes
- Conduite à tenir en cas de convulsions
- Conduite à tenir en cas de coup de chaleur
- Conduite à tenir en cas de coup de soleil
- Conduite à tenir en cas de crise d'asthme
- Conduite à tenir en cas de diarrhée
- Conduite à tenir en cas de douleurs abdominales
- Conduite à tenir en cas de douleurs et/ou fièvre
- Conduite à tenir en cas de mal de gorge
- Conduite à tenir en cas de malaise vagal
- Conduite à tenir en cas de morsure de tique
- Conduite à tenir en cas de piqûres d'insectes
- Conduite à tenir en cas de plaies
- Conduite à tenir en cas de saignement de nez
- Conduite à tenir en cas de toux
- **Conduite à tenir en cas de vomissements**

## CONDUITE A TENIR EN CAS DE DOULEUR ET/OU DE FIEVRE

Personnes pouvant appliquer le protocole : tout le personnel de la M.E.C.S. de Ségur



Fait le : 5/05/17 A Pont de Salars

Médecins référents :

Signatures :

A.S.D.I.L.  
**Centre de Soins Infirmiers**  
Maison de Santé Pluriprofessionnelle  
La Lande - Route de Rodez  
12290 PONT DE SALARS  
Tél. 05 65 46 83 44 - Mail : asdil@orange.fr  
N° Finess 12 0 78308 9

## **CONDUITE A TENIR EN CAS DE MORSURES DE TIQUES**

**Personnes pouvant appliquer le protocole** : tout le personnel de la M.E.C.S. de Ségur

Tiques présentent surtout du mois d'avril au mois d'octobre

### **Prévention:**

- Lors des promenades en forêt : porter des vêtements longs et fermés, de couleur claire (repérage plus facile)
- Au retour des ballades en forêt, faire un examen soigneux du corps et du cuir chevelu
- Si besoin, utiliser un répulsif

### **Retrait d'une tique :**

- Utiliser un tire-tique
- Le positionner au plus près de la peau
- Effectuer une rotation et tracter vers le haut pour détacher la tête et donc la tique en totalité
- Après ablation de la tique --> Désinfecter
- consulter si apparition d'une rougeur à l'endroit de la piqûre

Fait le : 5/05/17 A Pont de Salars

Médecins référents :



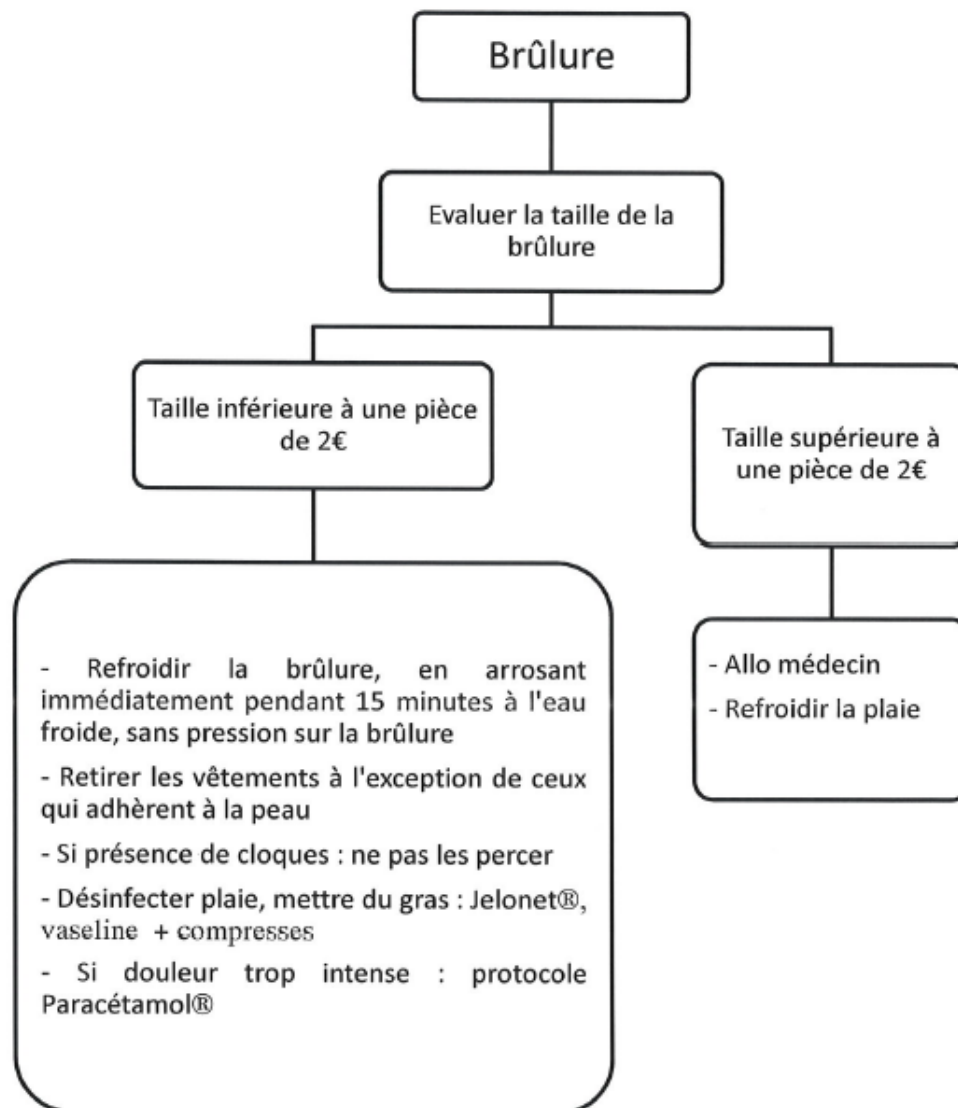
Signatures :

A.S.D.I.L. :

**Centre de Soins Infirmiers**  
Maison de Santé Pluriprofessionnelle  
La Lande - Route de Rodez  
12290 PONT DE SALARS  
Tél. 05 65 46 83 44 - Mail : asdil@orange.fr  
N° Finess 12 0 78308 9

## CONDUITE A TENIR EN CAS DE BRULURE

Personnes pouvant appliquer le protocole : tout le personnel de la M.E.C.S. de Ségur



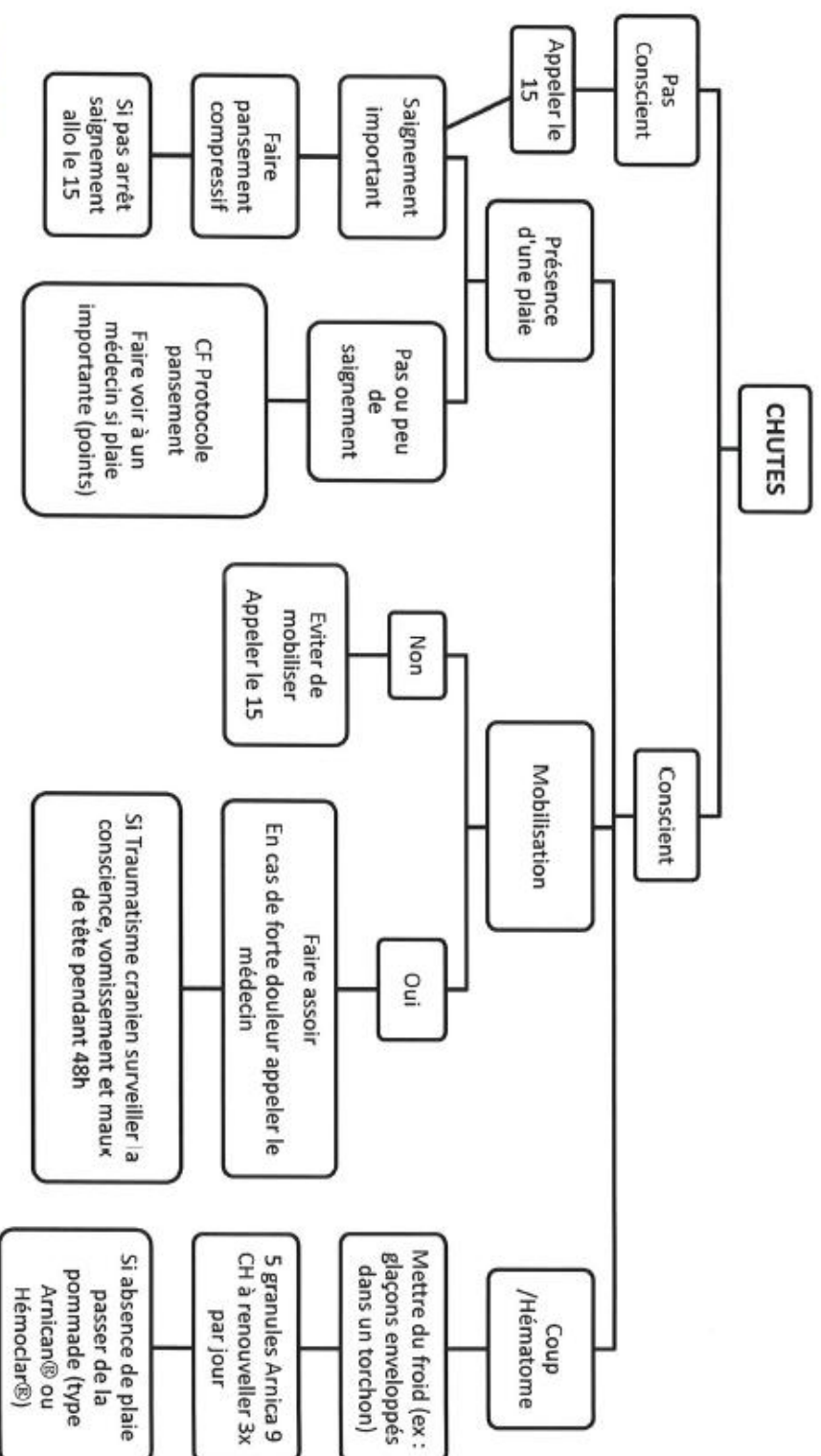
Fait le : 5/05/2017 A Pont de Salars  
Médecins référents :

Signatures :

A.S.D.I.L.  
**Centre de Soins Infirmiers**  
Maison de Santé Pluriprofessionnelle  
La Lande - Route de Rodez  
12290 PONT DE SALARS  
Tél. 05 65 46 83 44 - Mail : asdijl@orange.fr  
N° Finess 12 0 78308 9

## CONDUITE A TENIRE EN CAS DE CHUTES

Personnes pouvant appliquer le protocole : tout le personnel de la M.E.C.S. de Ségur



Fait le : 5/05/17 A Pont de Salars

Médecins référents :

Signatures :

A.S.D.J.L.

**Centre de Soins Infirmiers**

Maison de Santé Pluriprofessionnelle

La Lande - Route de Rodez

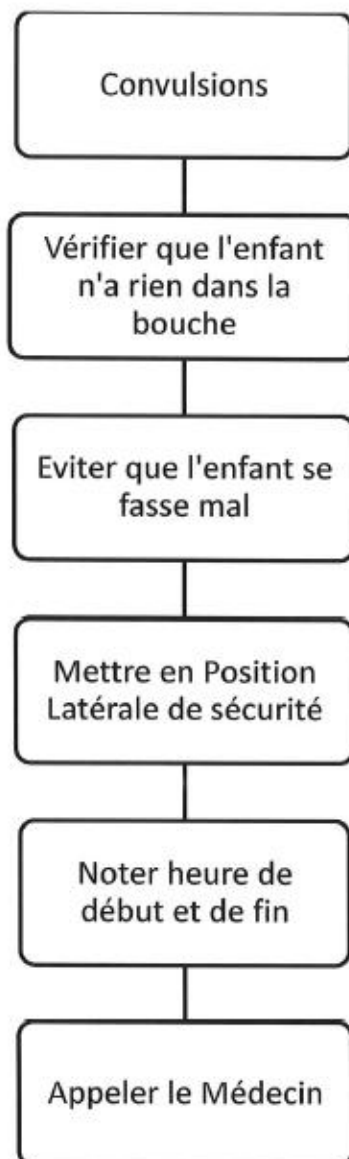
12290 PONT DE SALARS

Tél. 05 65 46 83 44 - Mail : [asdli@orange.fr](mailto:asdli@orange.fr)

N° Fitness 12 0 78308 9

## CONDUITE A TENIR EN CAS DE CONVULSIONS

Personnes pouvant appliquer le protocole : tout le personnel de la M.E.C.S. de Ségur



Fait le : 5/05/17 A Pont de Salars

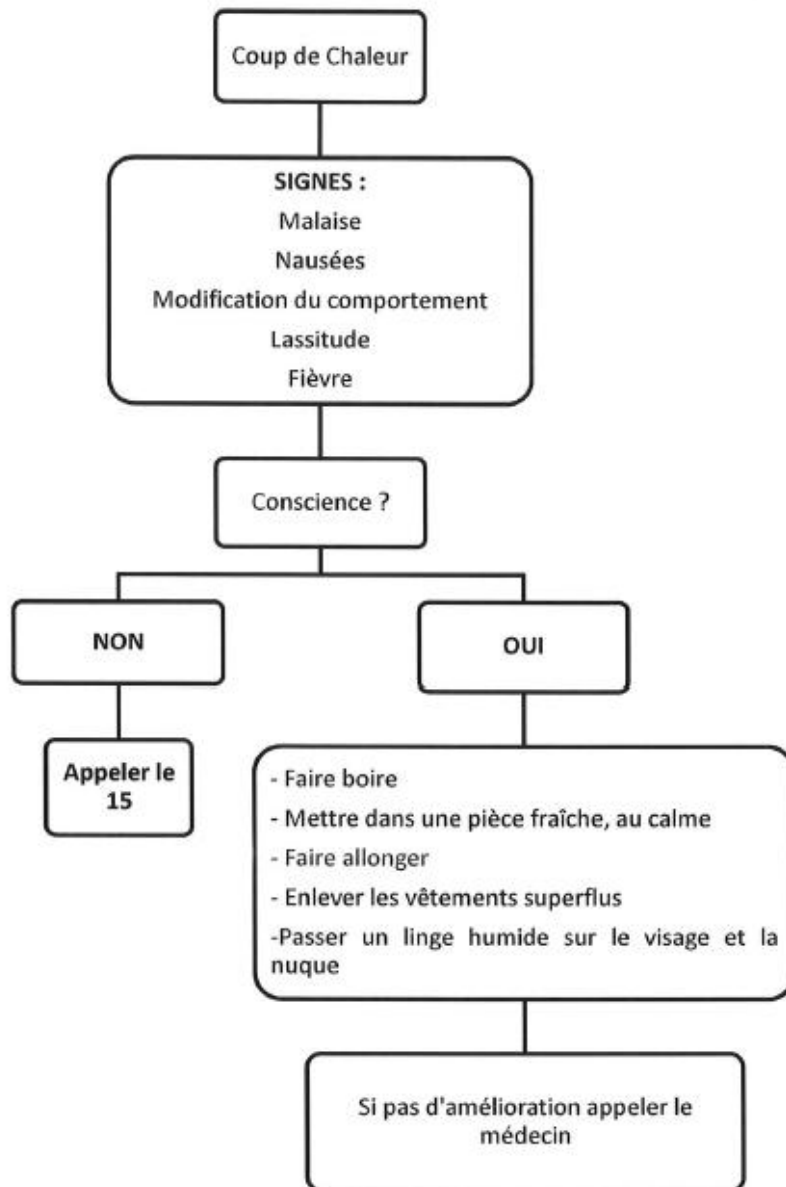
Médecins référents :

Signatures :

A.S.D.I.L. :  
**Centre de Soins Infirmiers**  
Maison de Santé Pluriprofessionnelle  
La Lande - Route de Rodez  
12290 PONT DE SALARS  
Tél. 05 65 46 83 44 - Mail : asdil@orange  
N° Finess 12 0 78308 9

## CONDUITE A TENIR EN CAS DE COUP DE CHALEUR

Personnes pouvant appliquer le protocole : tout le personnel de la M.E.C.S. de Ségur



Fait le : 5/05/17 A Pont de Salars

Signatures :

Médecins référents :

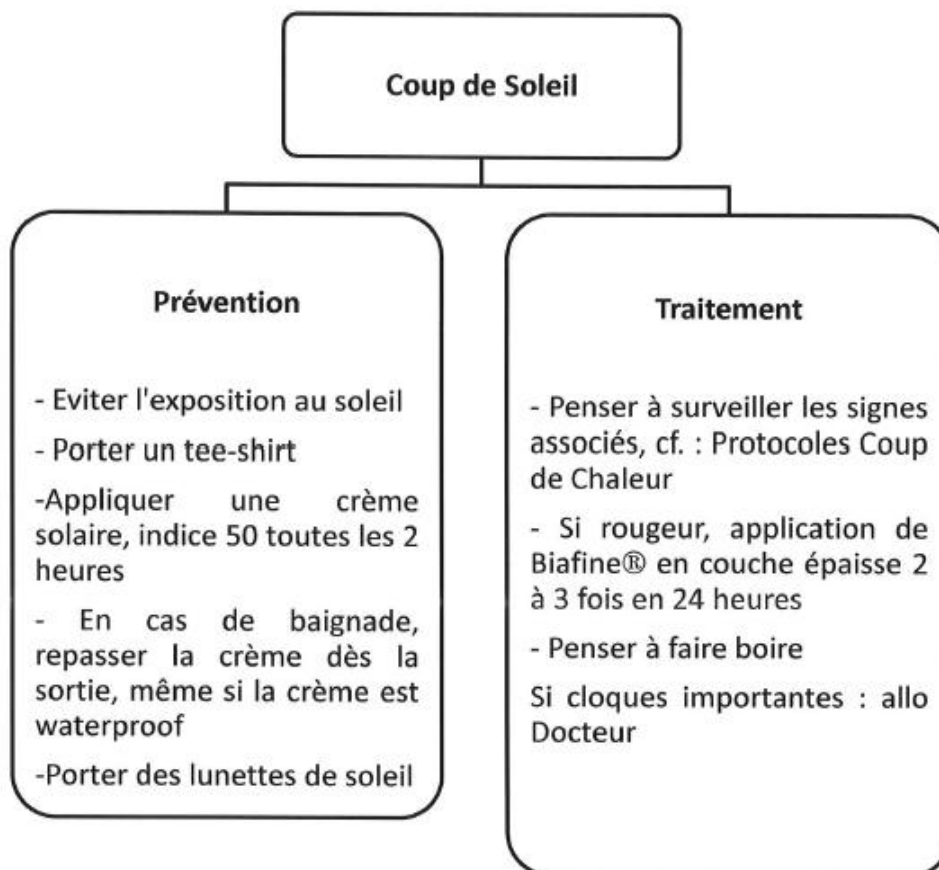
A.S.D.I.L. :

**Centre de Soins Infirmiers**  
Maison de Santé Pluriprofessionnell  
La Lande - Route de Rodez  
12290 PONT DE SALARS  
Tél. 05 65 46 83 44 - Mail : asdil@orang  
N° Finess 12 0 78308 9



## CONDUITE A TENIR EN CAS DE COUP DE SOLEIL

Personnes pouvant appliquer le protocole : tout le personnel de la M.E.C.S. de Ségur



Fait le : 5/05/17 A Pont de Salars

Médecins référents :

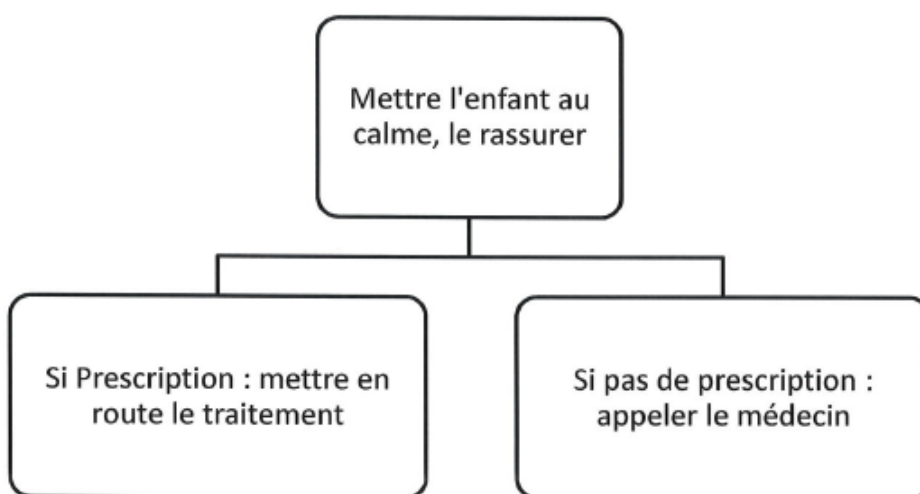
Signatures :

A.S.D.I.L. :

**Centre de Soins Infirmiers**  
Maison de Santé Pluriprofessionnelle  
La Lande - Route de Rodez  
12290 PONT DE SALARS  
Tél. 05 65 46 83 44 - Mail : asdil@orange.fr  
N° Finess 12 0 78308 9

## CONDUITE A TENIR EN CAS DE CRISE D'ASTHME

Personnes pouvant appliquer le protocole : tout le personnel de la M.E.C.S. de Ségur



Fait le : 5/05/17 A Pont de Salars

Médecins référents :

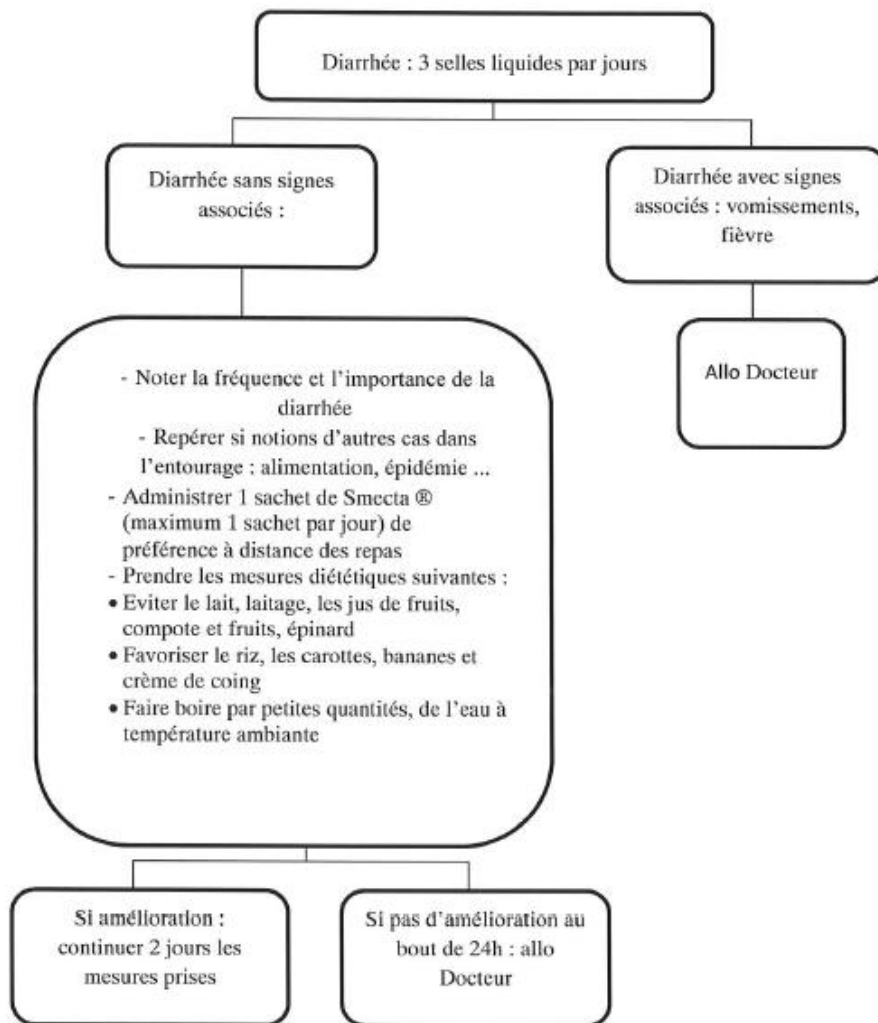
Signatures :

A.S.D.I.L. :

**Centre de Soins Infirmiers**  
Maison de Santé Pluriprofessionnelle  
La Lande - Route de Rodez  
12290 PONT DE SALARS  
Tél. 05 65 46 83 44 - Mail : asdil@orange.fr  
N° Finess 12 0 78308 9

## CONDUITE A TENIR EN CAS DE DIARRHÉE

**Personnes pouvant appliquer le protocole** : tout le personnel de la M.E.C.S. de Ségur



Fait le : 5/05/17 A Pont de Salars

Médecins référents :

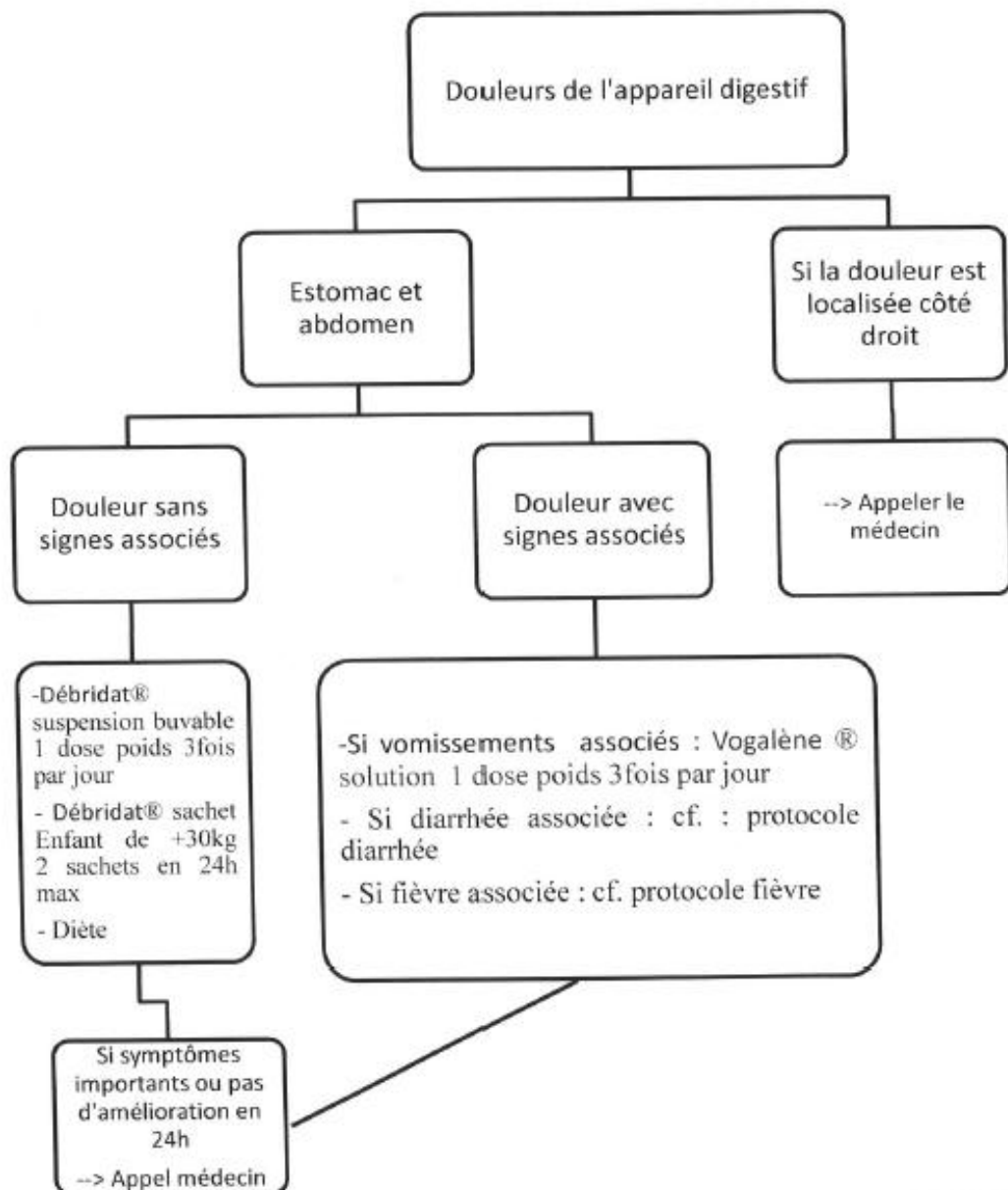
Signatures :

A.S.D.I.L. :

**Centre de Soins Infirmiers**  
Maison de Santé Pluriprofessionnelle  
La Lande - Route de Rodez  
12290 PONT DE SALARS  
Tél. 05 65 46 83 44 - Mail : asdil@orange.fr  
N° Finess 12 0 78308 9

## CONDUITE A TENIR EN CAS DE DOULEURS ABDOMINALES

Personnes pouvant appliquer le protocole : tout le personnel de la M.E.C.S. de Ségur



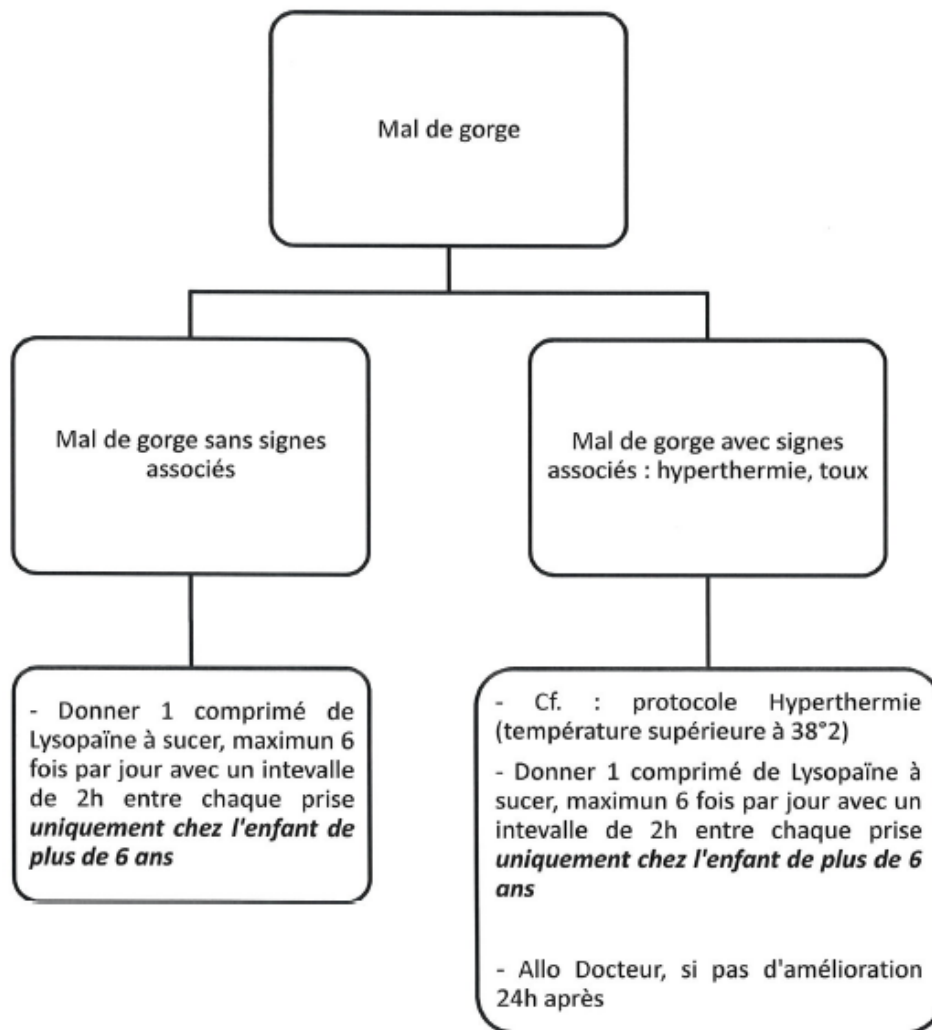
Fait le : 10/10/2019 A Pont de Salars  
Médecins référents :

**DOCTEUR Guy PRIVAT**  
Généraliste Conventionné  
N° 12290 PONT DE SALARS  
12 1 00577.1 L 0 L 1 L 20 L 2

**Centre de Soins Infirmiers**  
Maison de Santé Pluriprofessionnelle  
La Lande X Route de Rodez  
12290 PONT DE SALARS  
Tél. 05 65 46 83 44 - Mail : asdil@orange.fr  
N° Finess 12 0 78308 9

## CONDUITE A TENIR EN CAS DE MAL DE GORGE

Personnes pouvant appliquer le protocole : tout le personnel de la M.E.C.S. de Ségur



Fait le : 5/05/17 A Pont de Salars

Médecins référents :

Signatures :

A.S.D.I.L.

**Centre de Soins Infirmiers**

Maison de Santé Pluriprofessionnelle

La Lande - Route de Rodez

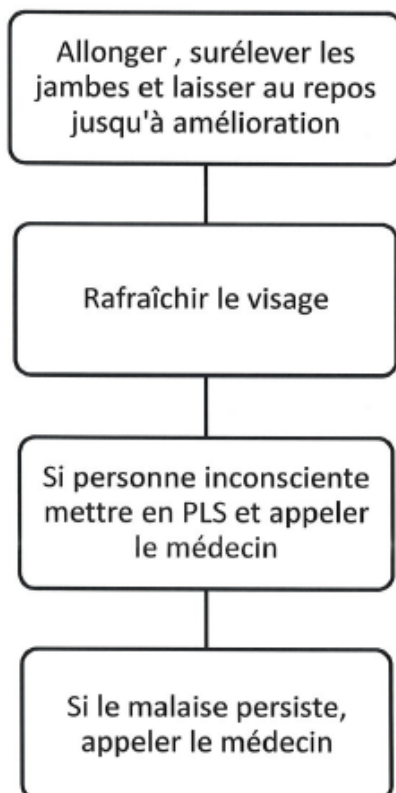
12290 PONT DE SALARS

Tél. 05 65 46 83 44 - Mail : asdil@orange.fr

N° Finess 12 0 78308 9

## CONDUITE A TENIR EN CAS DE MALAISE VAGUAL

Signes précurseurs : baillements, bourdonnement d'oreille, nausée, pâleur extrême, flou visuel, sueurs froides, vertiges



Fait le : 5/05/17

A Pont de Salars

Signatures :

Médecins référents :

A.S.D.I.L. :

**Centre de Soins Infirmiers**

*Maison de Santé Pluriprofessionnelle*

La Lande - Route de Rodez

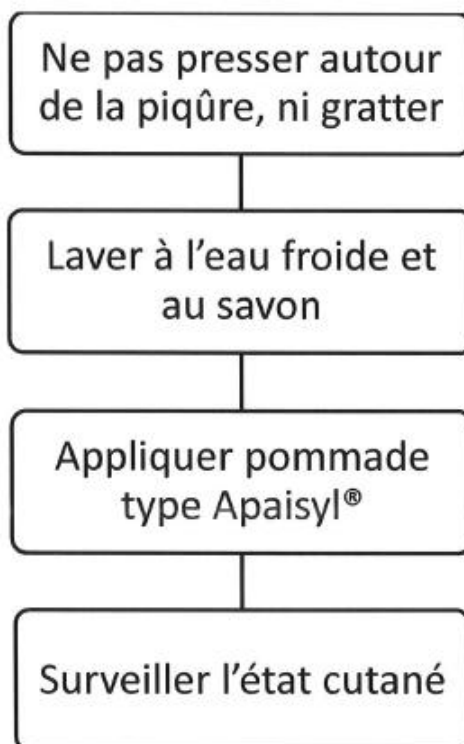
12290 PONT DE SALARS

Tél. 05 65 46 83 44 - Mail : asdil@orange.fr

N° Finess 12 0 78308 9

## CONDUITE A TENIR EN CAS DE PIQURES D'INSECTES

Personnes pouvant appliquer le protocole : tout le personnel de la M.E.C.S. de Ségur



Fait le : 5/05/17 A Pont de Salars

Médecins référents :

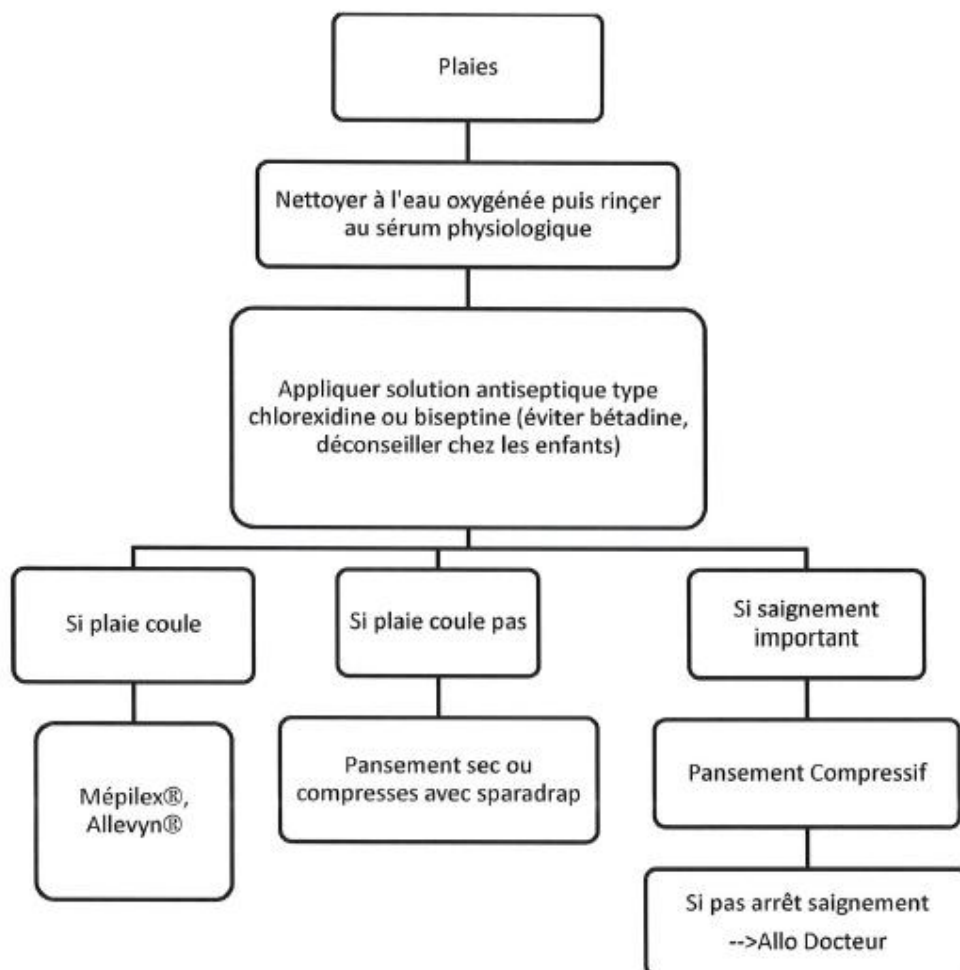
Signatures :

A.S.D.I.L. :

**Centre de Soins Infirmiers**  
Maison de Santé Pluriprofessionnelle  
La Lande - Route de Rodez  
12290 PONT DE SALARS  
Tél. 05 65 46 83 44 - Mail : asdil@orange.fr  
N° Finess 12 0 78308 9

## CONDUITE A TENIR EN CAS DE PLAIES

Personnes pouvant appliquer le protocole : tout le personnel de la M.E.C.S. de Ségur



Fait le : 5/05/17 A Pont de Salars

Médecins référents :

Signatures :

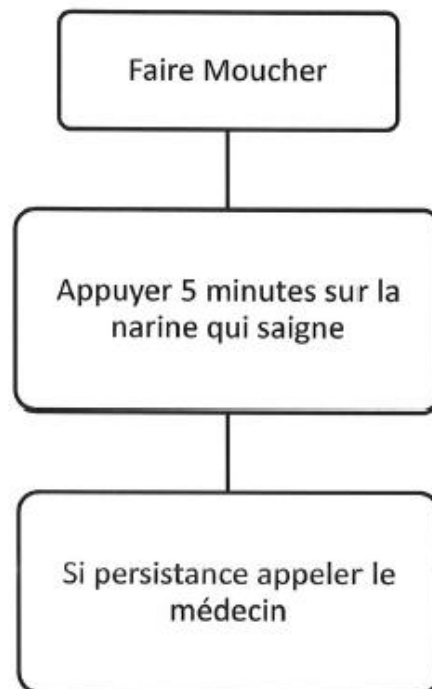
A.S.D.I.L. :

**Centre de Soins Infirmiers**  
Maison de Santé Pluriprofessionnelle  
La Lande - Route de Rodez  
12290 PONT DE SALARS  
Tél. 05 65 46 83 44 - Mail : asdil@orange.fr  
N° Finess 12 0 78308 9



## CONDUITE A TENIR EN CAS DE SAIGNEMENT DE NEZ

Personnes pouvant appliquer le protocole : tout le personnel de la M.E.C.S. de Ségur



Fait le : 5/05/17 A Pont de Salars

Médecins référents :

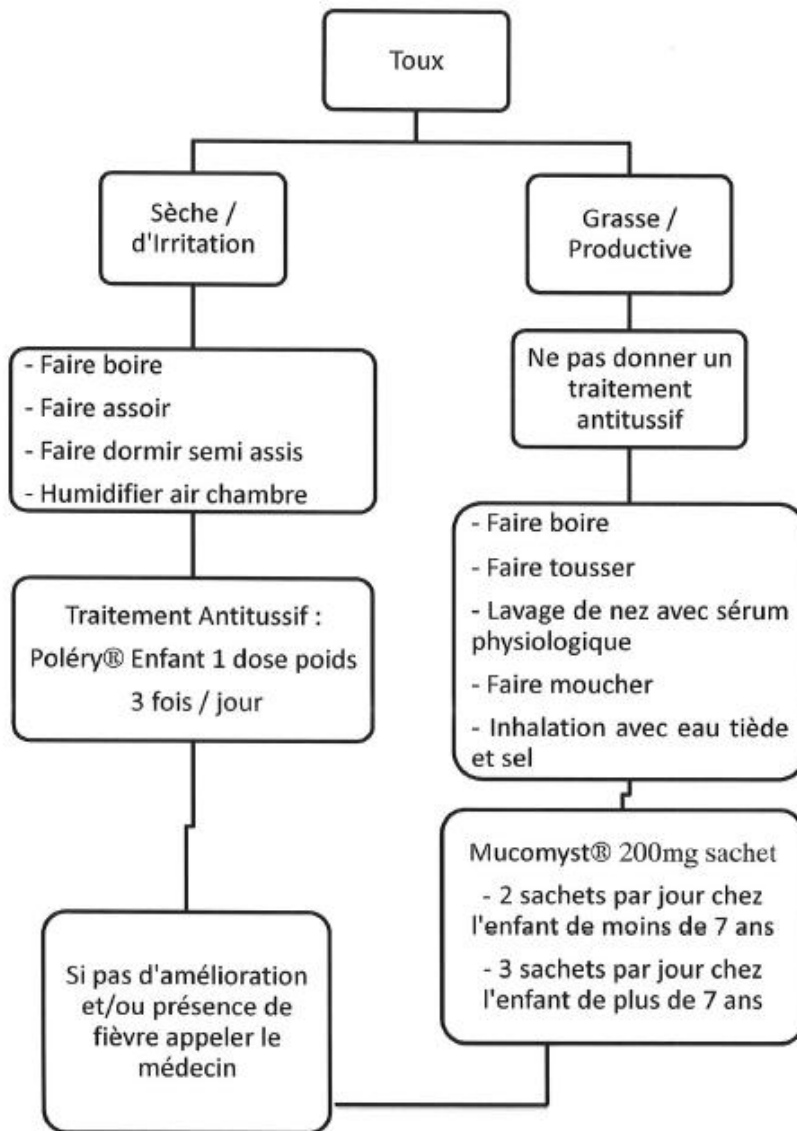
Signatures :

A.S.D.I.L. :

**Centre de Soins Infirmiers**  
Maison de Santé Pluriprofessionnelle  
La Lande - Route de Rodez  
12290 PONT DE SALARS  
Tél. 05 65 46 83 44 - Mail : asdil@orange.fr  
N° Finess 12 0 78308 9

## CONDUITE A TENIR EN CAS DE TOUX

Personnes pouvant appliquer le protocole : tout le personnel de la M.E.C.S. de Ségur



Fait le : 5/08/17 A Pont de Salars

Médecins référents :

Signatures :

**Centre de Soins Infirmiers**

Maison de Santé Pluriprofessionnelle

La Lande - Route de Rodez

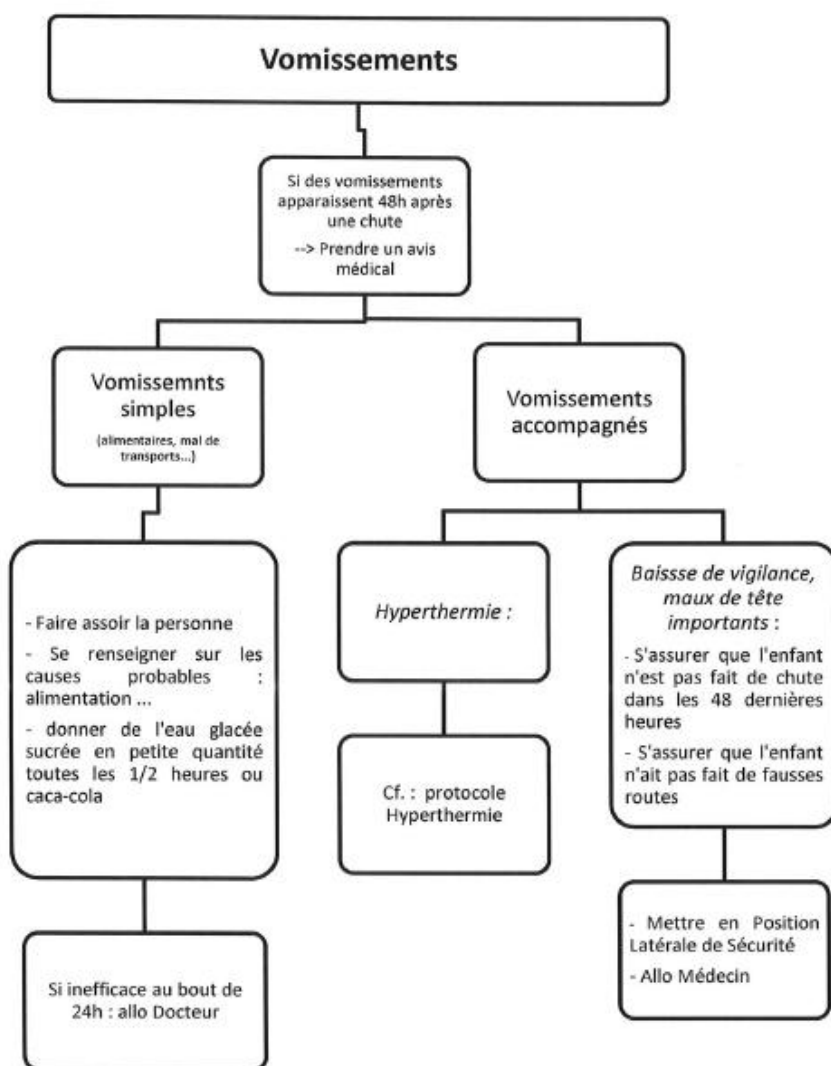
12290 PONT DE SALARS

Tél. 05 65 46 83 44 - Mail : asdil@orange.fr

N° Finess 12 0 78308 9

## CONDUITE A TENIR EN CAS DE VOMISSEMENTS

Personnes pouvant appliquer le protocole : tout le personnel de la M.E.C.S. de Ségur



Fait le : 5/05/17 A Pont de Salars

Médecins référents :

Signatures :

A.S.D.I.L. :

**Centre de Soins Infirmiers**  
Maison de Santé Pluriprofessionnelle  
La Lande - Route de Rodez  
12290 PONT DE SALARS  
Tél. 05 65 46 83 44 - Mail : asdil@orange.fr  
N° Finess 12 0 78308 9

## EFFETS SECONDAIRE DES NEUROLEPTIQUES

*Risperdal® Tercian®*

**Syndrome malin des neuroleptiques** : pâleur, hyperthermie, sueurs, hypertonie musculaire

**Troubles psychiques** : sédation, indifférence affective et psychomotrice, confusion

**Troubles neurologiques** :

Troubles extra pyramidaux : mouvement de suçon, mouvement anormal de mastication, troubles déglutition, démarche incessante, impatience, lenteur des gestes, tremblements, raideur articulaires.

**Troubles cardio-circulatoires** : hypotension, trouble du rythme cardiaque

**Troubles neurovégétatifs** : sécheresse buccale, carie dentaire, constipation, risque de rétention urinaires

**Troubles endocriniens** : prise de poids, gynécomastie, galactorrhée.

Dr Jean - Luc MARTIN  
01 - GENERALISTE C.  
Avenue de Rodez  
12290 PONT DE SALARS  
12 1 00461 1 / 10 10

DOCTEUR Guy PRIVAT  
01 GENERALISTE  
AVENUE DE RODEZ  
12290 PONT DE SALARS  
12 1 00677 1 0 1 1 20 2  
CAB COM ZSD IK  
Conventionné